

物件概要書

所有者	坂田正昭他3名
物件所在	上田市上塩尻北砂原、常盤 全12筆
地番	土地明細参照
地目	宅地
地積	公簿 2,517.94㎡、実測 2,558.53㎡(773.95坪)
用途地域	無指定 建坪率 60% 容積率 200%
その他規制	なし
許認可・その他	なし
売却希望価額	実測売買 金46,437,000円(坪単価 60,000円)
添付資料	① 測量図
	② 地図
	③ 土地明細
物件概要	

〒386-0016

長野県上田市国分1-8-11

千石総合観光株式会社

TEL 0268-23-3865

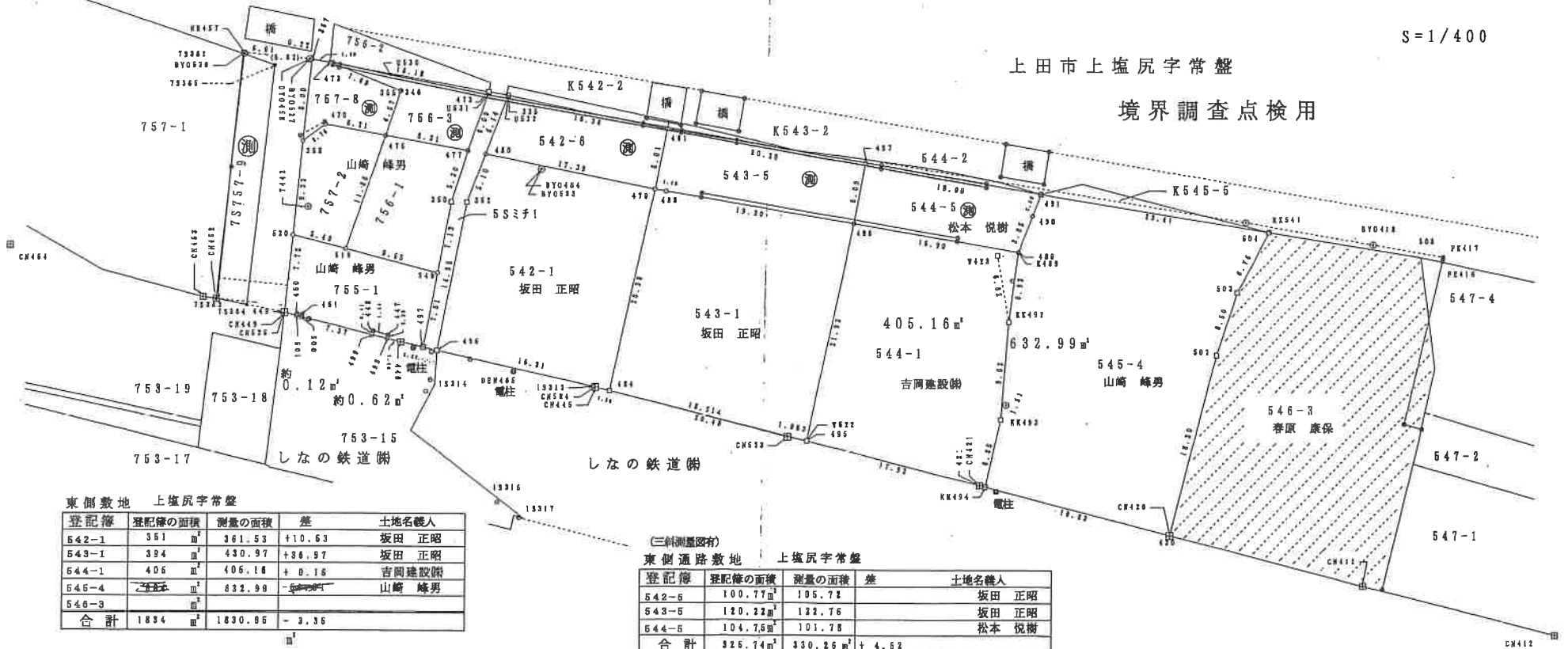
FAX 0268-23-8908

上田市上塩尻字北砂原

S=1/400

上田市上塩尻字常盤

境界調査点検用



東側敷地 上塩尻字常盤

登記簿	登記簿の面積	測量の面積	差	土地名義人
542-1	351 m ²	361.53	+10.53	坂田 正昭
543-1	394 m ²	430.97	+36.97	坂田 正昭
544-1	405 m ²	406.16	+ 0.16	吉岡建設
545-4	832.99 m ²	832.99	0.00	山崎 峰男
546-3	0.12 m ²	0.62 m ²	+ 0.50 m ²	
合計	1834 m ²	1830.85 m ²	- 3.36 m ²	

(三斜測量固有)

東側通路敷地 上塩尻字常盤

登記簿	登記簿の面積	測量の面積	差	土地名義人
542-6	100.77 m ²	105.73	+ 4.96	坂田 正昭
543-5	120.22 m ²	122.76	+ 2.54	坂田 正昭
544-5	104.75 m ²	101.78	- 2.97	松本 悦樹
合計	325.74 m ²	330.25 m ²	+ 4.52 m ²	

西側敷地 上塩尻字北砂原

登記簿	登記簿の面積	測量の面積	差	土地名義人
755-1	109 m ²	110.87	+ 1.87	山崎 峰男
756-1	105 m ²	105.30	+ 0.30	山崎 峰男
757-2	89 m ²	76.85	- 11.85	山崎 峰男
合計	273 m ²	293.82 m ²	+ 19.82 m ²	

(三斜測量固有)

西側通路敷地 上塩尻字北砂原

登記簿	登記簿の面積	測量の面積	差	土地名義人
756-3	65.70 m ²	65.76	+ 0.06	山崎 峰男
757-8	49.41 m ²	49.88	+ 0.47	山崎 峰男
合計	105.10 m ²	105.61 m ²	+ 0.41 m ²	

全計 3107.10 m² 3123.48 m² + 16.48 m²